



# SALINDRES-ROUSSON en Images



Les Publications de l'Association AREHIS

Grâce aux photos et documents du fonds d'archives **AREHIS**, continuellement enrichi depuis le 150<sup>e</sup> anniversaire de l'usine de Salindres en 2005 et l'exceptionnelle collection de cartes postales d'André Nouvel., **AREHIS** a lancé en 2007, le projet d'une publication :

## « Salindres - Rousson en Images ».

Nous avons voulu que cet ouvrage soit plus qu'un simple recueil de cartes postales. Il retrace l'évolution de nos villages, en s'intéressant aux personnes ou établissements qui accueillent du public. Les textes, anecdotes, souvenirs, détails de la vie d'autrefois, photos, présentent l'animation des rues et les changements de l'urbanisme.

Avec l'aide des « sachants », nous avons tenté de remonter le plus loin possible dans le passé.

Œuvre de sauvegarde de notre patrimoine,  
**AREHIS**, dédie ce livre aux salindrois et roussonnais,  
qu'ils soient anciens, descendants, nouveaux ou futurs.

« Comment c'était...avant ? »

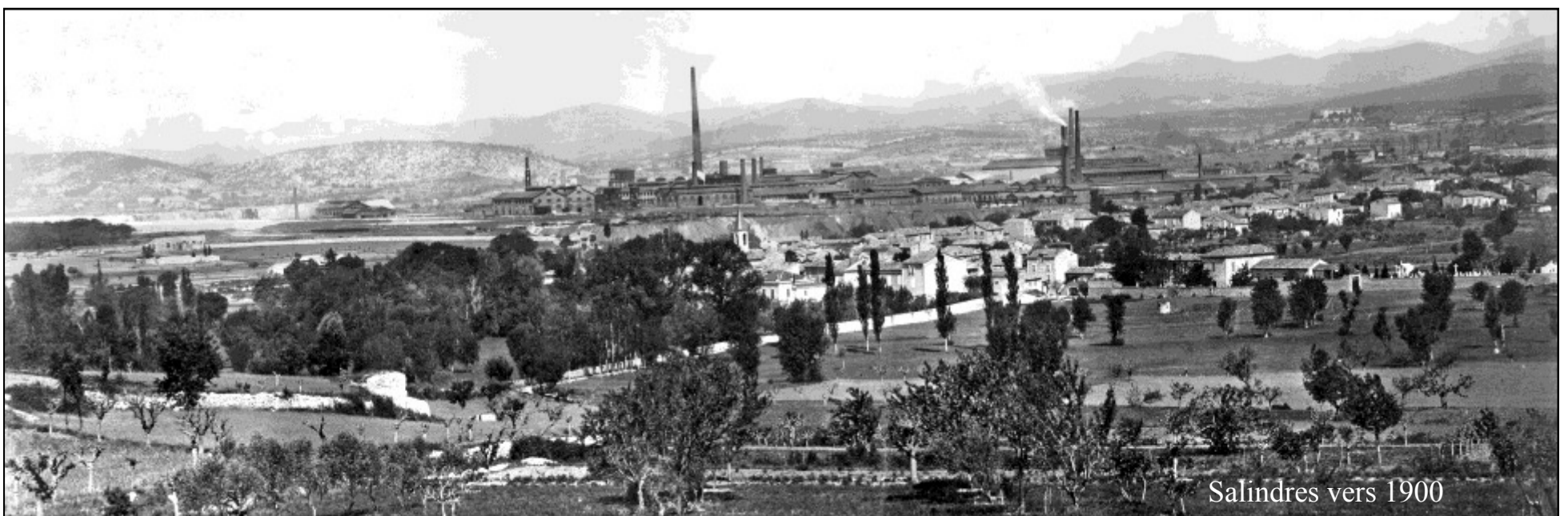


M-227. Edit. J. Gascuel, phot. Bessiges

Vve Roche, libraire

## Sommaire

- Introduction
- Sommaire
- La carte postale
- Cadastre
- Les chemins de la commune
- La Tour Bécamel
- Le Château des Isnards
- Rivière, valats et inondations
- Du pont de chemin de fer à la rue Adrien Badin
- La rue Emile Boyoud
- La rue Adrien Badin, jusqu'à la place du Général de Gaulle
- De la rue A.Badin à la place Balard
- La Place Balard
- La Salle Balard
- De la place Balard à la rue St-André
- La rue St-André
- De la rue St-André à la Poste
- De la poste au Square Jeanne d'Arc
- La Place Marcel Laganier
- La rue Henry Gély
- Du Square Jeanne d'Arc à la Place de la République
- La Place de la République
- L'église
- Les Processions
- L'hôpital et l'orphelinat
- La rue de Cambis
- Les cimetières
- Le pré
- La piscine
- La rue Jules Boulouvard
- Avenue du Centenaire Pechiney
- L'Eglise réformée
- La rue de la Marne
- La rue Pasteur
- La cité des Maisons Moulées
- Les chalets, la cité La Martine
- L'accession à la propriété
- Le chemin de la gare
- La gare de Salindres
- Les grands bureaux
- Les bureaux
- La Porte Nord
- La Maison d'administration
- La route de Mazac
- Le Saut du Loup
- Rousson
- Rousson, le château de Trouillas
- Rousson, l'église
- Rousson, le préhistorama
- Rousson, jardins ethnobotaniques de la Gardie, l'Arc'Avène
- Vues générales & aériennes
- Hommages aux ancêtres de l'usine
- Remerciements et bibliographie



Salindres vers 1900