

La Cité de Salindres en 1944

Notes de Pierre Jouven

Dans le cadre de l'amélioration de l'habitat par la Compagnie A.F.C., un état des lieux sous forme de notes manuscrites est dressé en 1944 avec des propositions d'aménagement, par Pierre Jouven.

3 camps : algériens, IC sud, IC parabolique
Maisons moulées
Cité Lamartine
Amorce de la Cité du Fauconnier
Cité Sud : Cité du Zinc

Cité du Zinc (ci-contre)

Cité en dur, solide, mais sans dégagements, cabinets et remises extérieures et exactement contiguë aux cornues à HF. Mal habitée. Clôtures en murs ouvertes en divers points pour permettre le passage vers le cantonnement algérien.

A transformer comme les baraquements Lamartine à l'exception toutefois qu'il serait préférable de n'y pas laisser d'enfants. Sacrifier une pièce sur 5 ou 4 pour faire des logements pour ménage sans enfants, ou logements d'attentes. Arranger l'extérieur (porches, etc.) pour rompre la monotonie. Ramener tous les cabinets à l'intérieur.

Terminer clôture pour isoler les Algériens à qui il faudra trouver un passage. Aménager les dépendances et les jardins. Planter des arbres à la limite de l'usine.

Camps des Algériens

Bois, remplissage de briques. Chaque chambre donne sur l'extérieur et possède un petit poêle. 1, 2, 3 personnes par chambre.

Café arabe, assez médiocre bien que neuf. Situé au Sud de la Cité du Zinc. Ne mérite pas grand frais (3 baraques lavabos communs dans chaque baraque, lavoir, douches, WC).
Max 100 places.

Camp des Anamites Sud

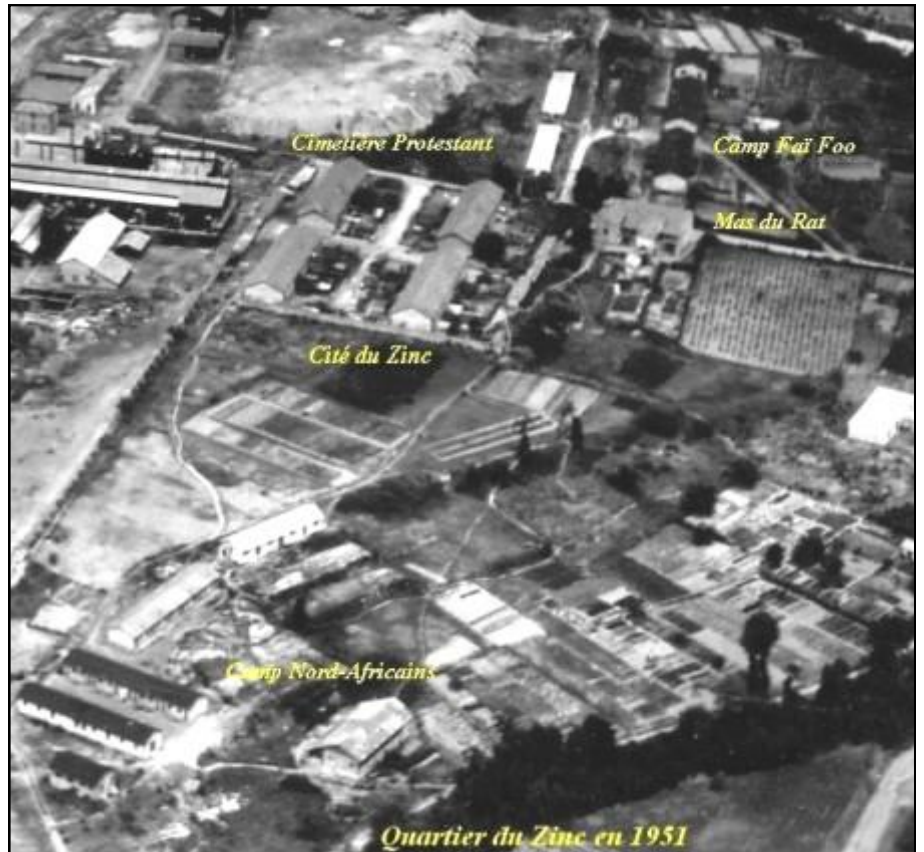
Baraques en bois, en briques ou Lécorché : cuisine, bureau, foyer, douches, WC.
Baraques coupées en deux, avec lavabos communs : 250 places.

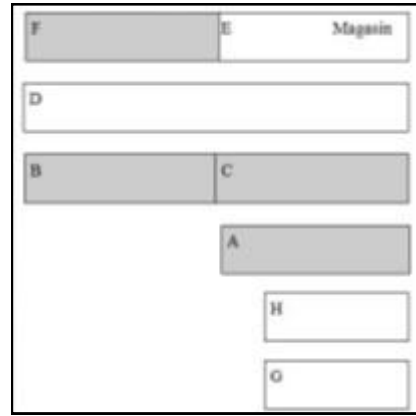
Camp des Paraboliques (à proximité de l'entrée Nord de l'usine)

4 bâtiments paraboliques + 1 Lécorché. Mal éclairé, peu logeable, infiltrations.
Cuisine, réfectoire, foyer. Bien tenu extérieurement: 200places.



Monsieur Pierre Jouven, qui a séjourné quelques temps à Salindres, deviendra directeur général de la Compagnie Pechiney en 1960, en remplacement de M. Matter





Cité Lamartine

L'amorce de cette Cité Comporte :

A : l'existant: Baraquements

« 3 baraques A, B, C, construites en briques, assez solides, mais trop serrées, pas de dépendances dans un état lamentable, salles, mal habitées (genre taudis)

Une baraque D, construite en bois et briques pleines, abrite la cantine ouvrière et des logements; en briques pleines, moins bonnes que les précédentes.

E: magasin cité; F: lavoir et la salle de gymnastique.

G et H: maisons d'aspect correct, à rez de chaussée, mais sans assainissement, murs humides.

L'avenir de l'ensemble pourrait être:
 Transformation des A, B, C, en sacrifiant 1 pièce sur 3 ou 4 ou 5 ou 6, en installant, dégagements, cabinets, débarras...
 Tourner B et C vers la place de D (jardins).
 Démolition de D et éventuellement E.
 A pourrait être emménagé en magasin cité, avec simple nettoyage des façades, B en centre éducatif, C la plus dégagées en logements



Les baraquements (B), Casernement de célibataires, Mas Delon

Ces importantes modifications ne seront pas réalisées, mais des améliorations seront faites.

B Une Cité nouvelle comportant :

5x4x4 (

12x4x21/2) 60 à 80 logements

5x2x31/2 (

1 casernement de célibataires à 50 chambres

+ 2 en projet + quelques maisons de type variés en projet.

Jardin d'enfants : projet d'école.

3 chalets BCC.

Une partie des maisons est déjà habitée (15/7/1944).

Une partie très avancée sera terminée.





Maisons Moulées :

114 logements en 37 maisons de 3 types :

I : 2 logements 4 et 4 pièces ; 1 étage.

II : 2 logements 3 et 2 pièces ; bas

III : 2 logements 3 et 2 pièces ; mixte.

Maison aux murs en béton de 15cm ; terrasses.

Les aménagements ont consisté :

Dépendances (poulaillers, clapiers)

Augmentation du nombre de pièces (surélévation, augmentation de surface).

Aménagements de dégagements couloirs.,

Couvertures en tuiles.

Assainissement des murs par doublage, avec une paroi de briques creuses de 3 cm : résultat, excellents murs ne condensent plus. Quand maison à surélévation : doublage extérieur en briques pleines standard).



Logements	5 pièces	4p	3p	2p	Total
Initialement	0	38	39	37	114
Après transfo :	13	60	25	10	114

Après transformation cette Cité est devenue correcte. A entretenir.

Cité du Fauconnier

Au Nord de la Maison du Directeur, la future Cité des Ingénieurs comprendra :

14 maisons ingénieurs (10 logements)

5 maisons employés (10 logements)

7 maisons ouvriers (18 logements)

Les terrains sont achetés (restent quelques parcelles qui ne gênent pas l'ensemble).

2 maisons I sont entreprises avec aménagement.

Les routes sont à faire.



Logements achetés ou loués – Mas.

100 à 150 logements, dont plus de 50 dans les mas. Solution bon marché ; pour 10.000 Francs par pièce, on re-tape correctement une maison.

Quelques casernes à agrémenter ; Mas Guiraud au Saut du Loup ; anciennes écoles près de vieux cimetière.

Dans les mas, l'écueil est un manque d'eau et parfois l'éloignement. AFC est concessionnaire des eaux à Salindres ce qui obligera sans doute à mettre l'eau un peu partout ; dépenses de l'ordre de 1 Million (en particulier un château d'eau au-dessus des Maisons Moulées).

Logements loués : solution hybride. M. Matter envisage une autre solution : prendre à notre charge une certaine somme du loyer par logement ; laisser le locataire se débrouiller avec le propriétaire. Ceci permettrait d'une part la construction par des particuliers, d'autre part déchargerait l'usine de l'entretien.

Pierre Jouven

Nota: Ces photos des mas ont été prises avant leur démolition, autour de 1987.



Montée du Zinc * Le Mas du Rat *
Acheté par la Compagnie en 1872



Le Mas Beys



Les Mas sous berge



Le Mas Maurin



Le Mas Maurin



Le Mas Alteyrac



1924 Le mas Barthas